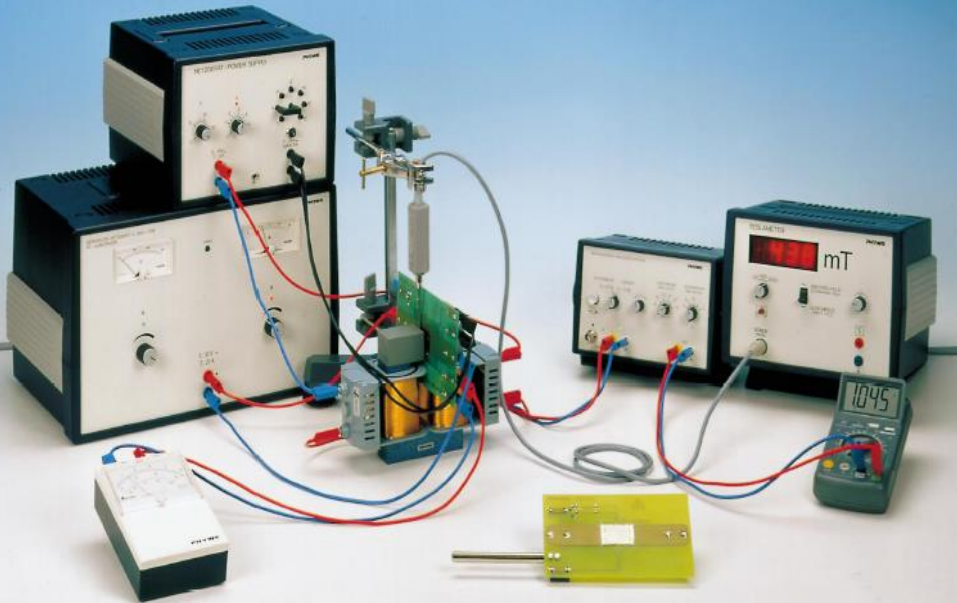


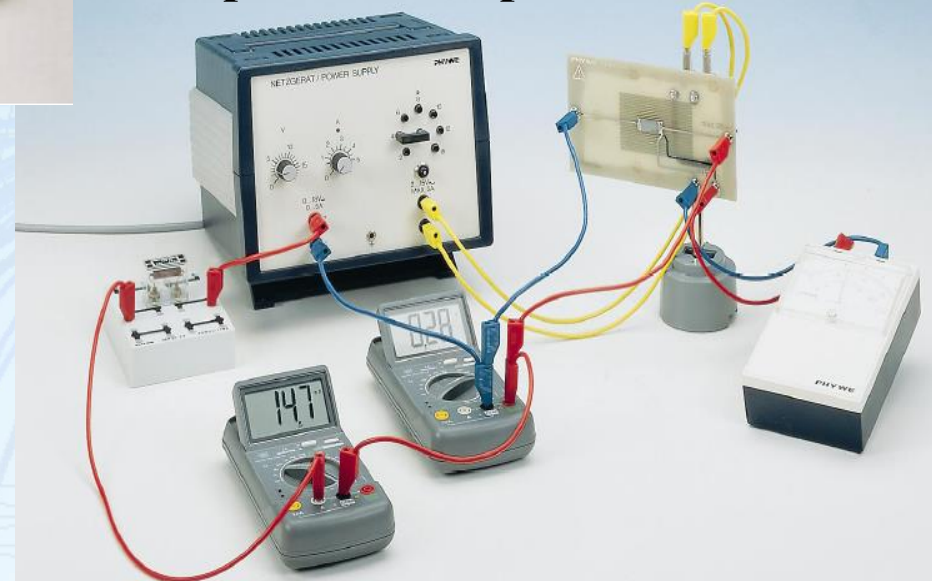
Лаборатория по физика на кондензирана материя

Ефект на Хол



- ❖ Лаборатория е оборудвана с апаратура на немската фирма „Phywe“
- ❖ Лабораторията разполага и със спектрометър и микроскоп за измерване и изследване свойства на тънки слоеве

Ширина на забранена зона на Ge



Лабораторията се използва за:

- ❖ провеждане на лабораторни упражнения по курса “Физика на кондензирана материя“
- ❖ подготовка на дипломни работи
- ❖ провеждане на научни изследвания

Лаборатория по физика на кондензирана материя



СПЕКТРОМЕТЪР

МИКРОСКОП

